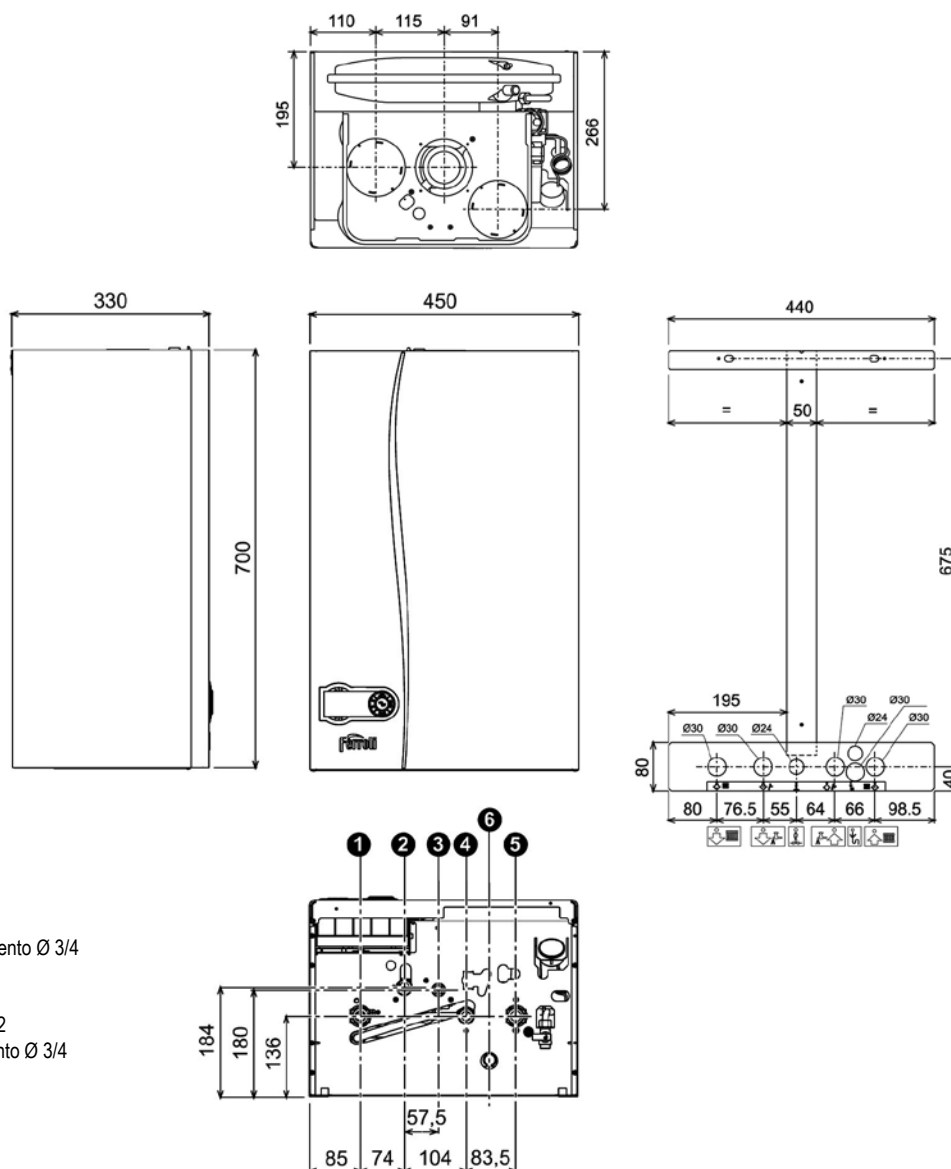


**Caldaie murali a gas per riscaldamento,
predisposte per il collegamento ad un bollitore sanitario.
Anche per installazioni esterne in luogo parzialmente protetto.**

Dimensioni e attacchi

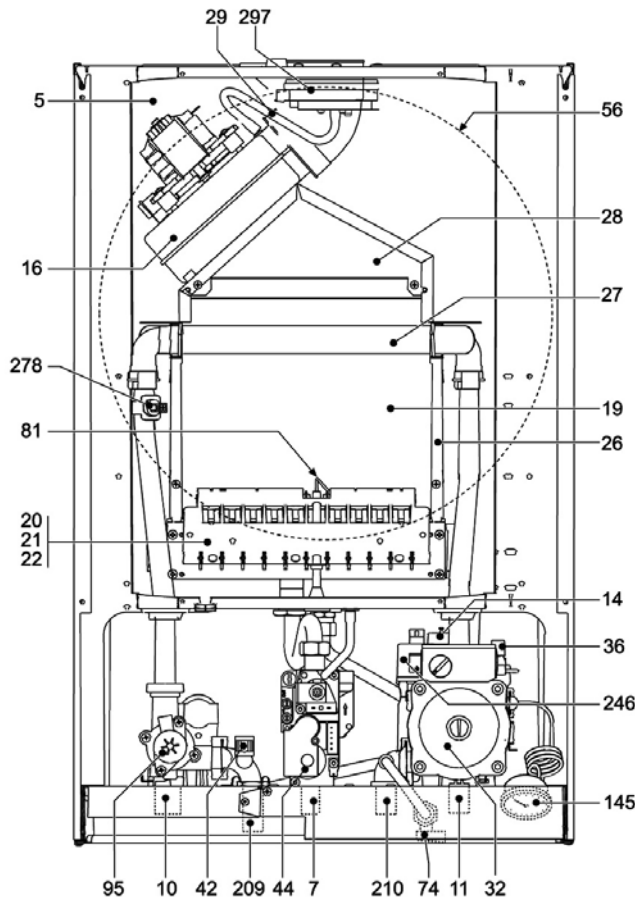


DESCRIZIONE PER CAPITOLATO

Generatore termico per installazioni anche per esterno in luogo parzialmente protetto (fino a -5°C di serie e fino a -15°C con kit antigelo opzionale), di tipo pensile, per riscaldamento e con valvola tre vie di serie per l'allacciamento ad un accumulo sanitario. Certificazione energetica 3 stelle secondo la direttiva 92/42 EEC ed in classe di emissione NOx 3 per la direttiva EN 297/A5. Rendimento Pmax (80 / 60°C) 93,1 %; rendimento Pmin (80/60°C) 92,0%; rendimento 30% Pmax (40°C) 92,7%; camera di combustione in lamiera alluminata con trattamento anticorrosione, isolata internamente con fibra ecologica, di tipo stagno e con espulsione fumi forzata tramite ventilatore a numero di giri variabile. Mantellatura verniciata di bianco per anafresi a polveri

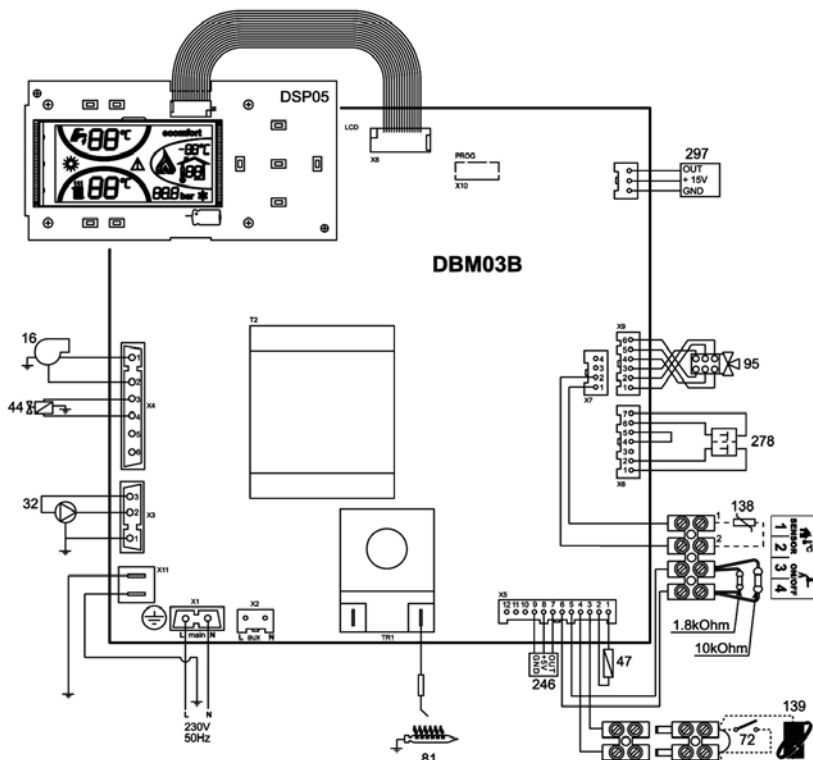
epossidiche. Circolatore regolabile su 3 diverse curve di portata/prevalenza, vaso di espansione 8 lt. Bruciatore ad aria aspirata a 11 rampe, in acciaio inox AISI 304, con dispositivo di accensione elettrica senza fiamma pilota ed un unico elettrodo per la rilevazione e l'accensione della fiamma. Portata termica modulante da 8,3 kW a 25,8 kW. Potenza termica massima riscaldamento regolabile. Sistema di sicurezza antibloccaggio circolatore con impulso di alimentazione ogni 24 ore di inattività. Protezione antigelo elettronica. Abbinabile al cronocomando remoto (opzionale) per la conduzione a distanza del generatore e l'impostazione delle fasce orarie del riscaldamento. Funzionamento in temperatura scorrevole con l'adozione della sonda esterna opzionale. Grado di protezione elettrica IPX5D.

VISTA GENERALE E COMPONENTI PRINCIPALI



- 5 Camera stagna
- 7 Entrata gas
- 10 Mandata impianto
- 11 Ritorno impianto
- 14 Valvola di sicurezza
- 16 Ventilatore modulante
- 19 Camera combustione
- 20 Gruppo bruciatori
- 21 Ugello principale
- 22 Bruciatore
- 26 Isolante camera di combustione
- 27 Scambiatore in rame
- 28 Collettore fumi
- 29 Collettore uscita fumi
- 32 Circolatore riscaldamento
- 36 Sfiato aria automatico
- 42 Sensore sanitario
- 44 Valvola gas
- 56 Vaso di espansione
- 74 Rubinetto di riempimento impianto
- 81 Elettrodo d'accensione e rilevazione
- 95 Valvola deviatrice
- 145 Manometro
- 209 Mandata bollitore
- 210 Ritorno bollitore
- 246 Trasduttore di pressione
- 278 Sensore doppio (Sicurezza + Riscaldamento)
- 297 Trasduttore di pressione aria

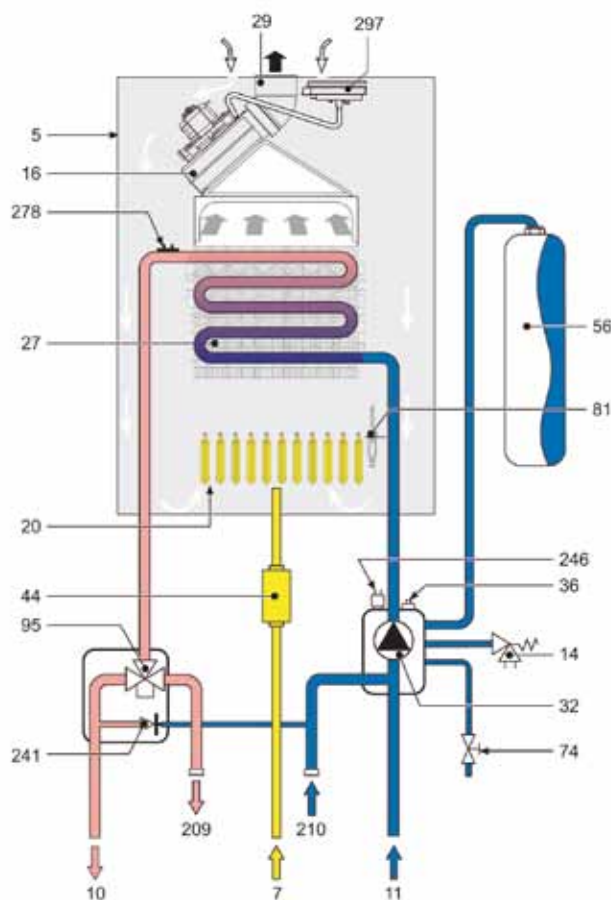
SCHEMA ELETTRICO



Attenzione: Prima di collegare il termostato ambiente o il cronocomando remoto, togliere il ponticello sulla morsetteria.

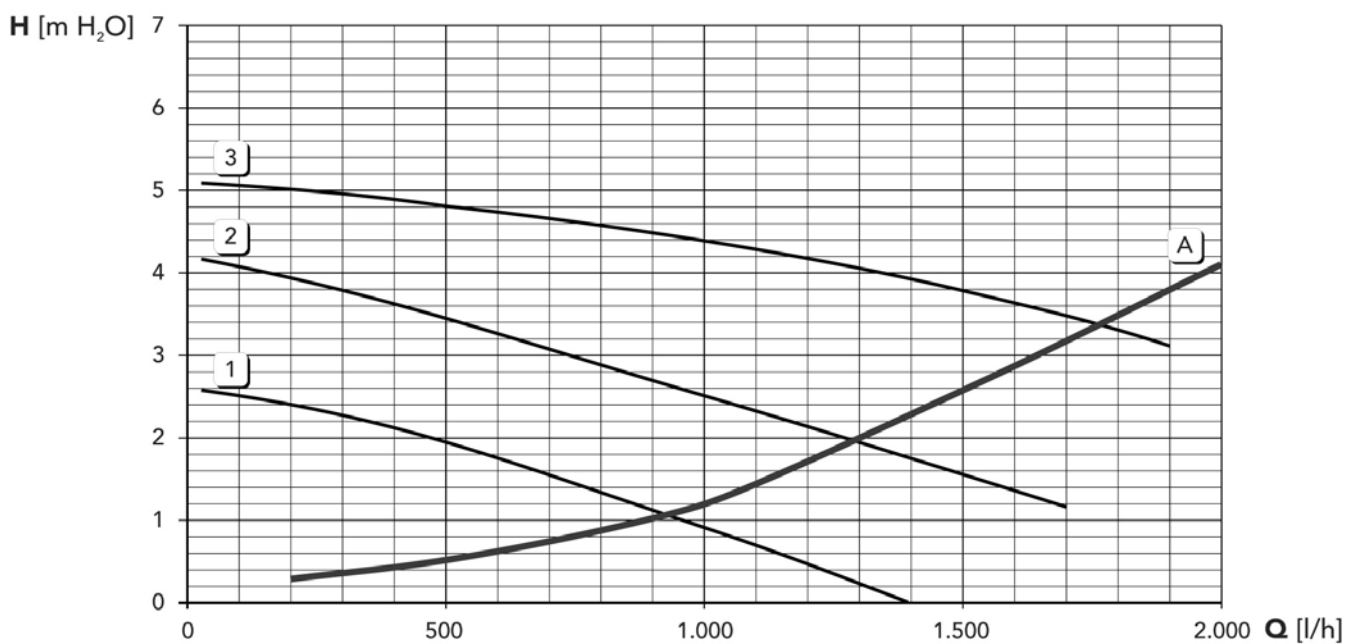
- 16 Ventilatore modulante
- 32 Circolatore riscaldamento
- 42 Sensore sanitario
- 44 Valvola gas
- 47 Modureg
- 72 Termostato ambiente
- 81 Elettrodo d'accensione e rilevazione
- 95 Valvola deviatrice
- 138 Sonda esterna
- 139 Cronocomando remoto (OpenTherm)
- 246 Trasduttore di pressione
- 278 Sensore doppio (Sicurezza + Riscaldamento)
- 297 Trasduttore di pressione aria

SCHEMA IDRAULICO



- 5 Camera stagna
- 7 Entrata gas
- 10 Mandata impianto
- 11 Ritorno impianto
- 14 Valvola di sicurezza
- 16 Ventilatore modulante
- 20 Gruppo bruciatori
- 27 Scambiatore in rame
- 29 Collettore uscita fumi
- 32 Circolatore riscaldamento
- 36 Sfiato aria automatico
- 44 Valvola gas
- 56 Vaso di espansione
- 74 Rubinetto di riempimento impianto
- 81 Elettrodo d'accensione e rilevazione
- 95 Valvola deviatrice
- 209 Mandata bollitore
- 210 Ritorno bollitore
- 241 By-pass automatico
- 246 Trasduttore di pressione
- 278 Sensore doppio (Sicurezza + Riscaldamento)
- 297 Trasduttore di pressione aria

PREVALENZE CIRCOLATORE - PERDITE DI CARICO CALDAIA



A Perdite di carico caldaia
1-2-3 Velocità circolatore

TABELLA DATI TECNICI

DIVATOP H			F24
Portata termica	max	kW	25,8
	min	kW	8,3
Potenza termica riscaldamento	max	kW	24,0
	min	kW	7,2
Rendimento (80-60°C)	Pmax	%	93,0
	Pmin	%	92,0
Rendimento	30% Pmax	%	92,7
Marcatura energetica (direttiva 92/42/ECC)			***
Classe emissioni NOx (direttiva EN 297/A5)			3,0
Portata gas G20	max	m³/h	2,73
	min	m³/h	0,88
Pressione di alimentazione G20		mbar	20
Portata gas G31	max	kg/h	2,0
	min	kg/h	0,65
Pressione di alimentazione G31		mbar	37
Temperatura max di esercizio riscald.		°C	90
Pressione di esercizio riscaldamento	max	bar	3
	min	bar	0,8
Contenuto acqua circuito riscald.		litri	0,8
Capacità vaso di espansione riscald.		litri	8
Pressione di precarica vaso riscald.		bar	1
Grado di protezione		IP	X5D
Tensione di alimentazione		V/Hz	230/50
Potenza elettrica assorbita		W	110
Peso a vuoto		kg	32
Rendimento di combustione Pmax		%	94,1
Rendimento di combustione Pmin		%	87,4
Perdite al camino bruciatore on Pmax		%	5,8
Perdite al camino bruciatore on Pmin		%	12,2
Perdite al camino bruciatore off		%	0,05
Perdite al mantello bruciatore on Pmax		%	1,1
Temperatura fumi Pmax		°C	124,0
Temperatura fumi Pmin		°C	90,0
Portata fumi Pmax		kg/h	50,8
Portata fumi Pmin		kg/h	52,3
CO2 Pmax		%	7,55
CO2 Pmin		%	2,2
CO O2=0% Pmax		mg/kWh	95,0
CO O2=0% Pmin		mg/kWh	65,0
CO O2=0% ponderato		mg/kWh	75,0
NOx O2=0% Pmax		mg/kWh	195,0
NOx O2=0% Pmin		mg/kWh	107,0
NOx O2=0% ponderato		mg/kWh	138,0
Massima prevalenza camino		pascal	100,0